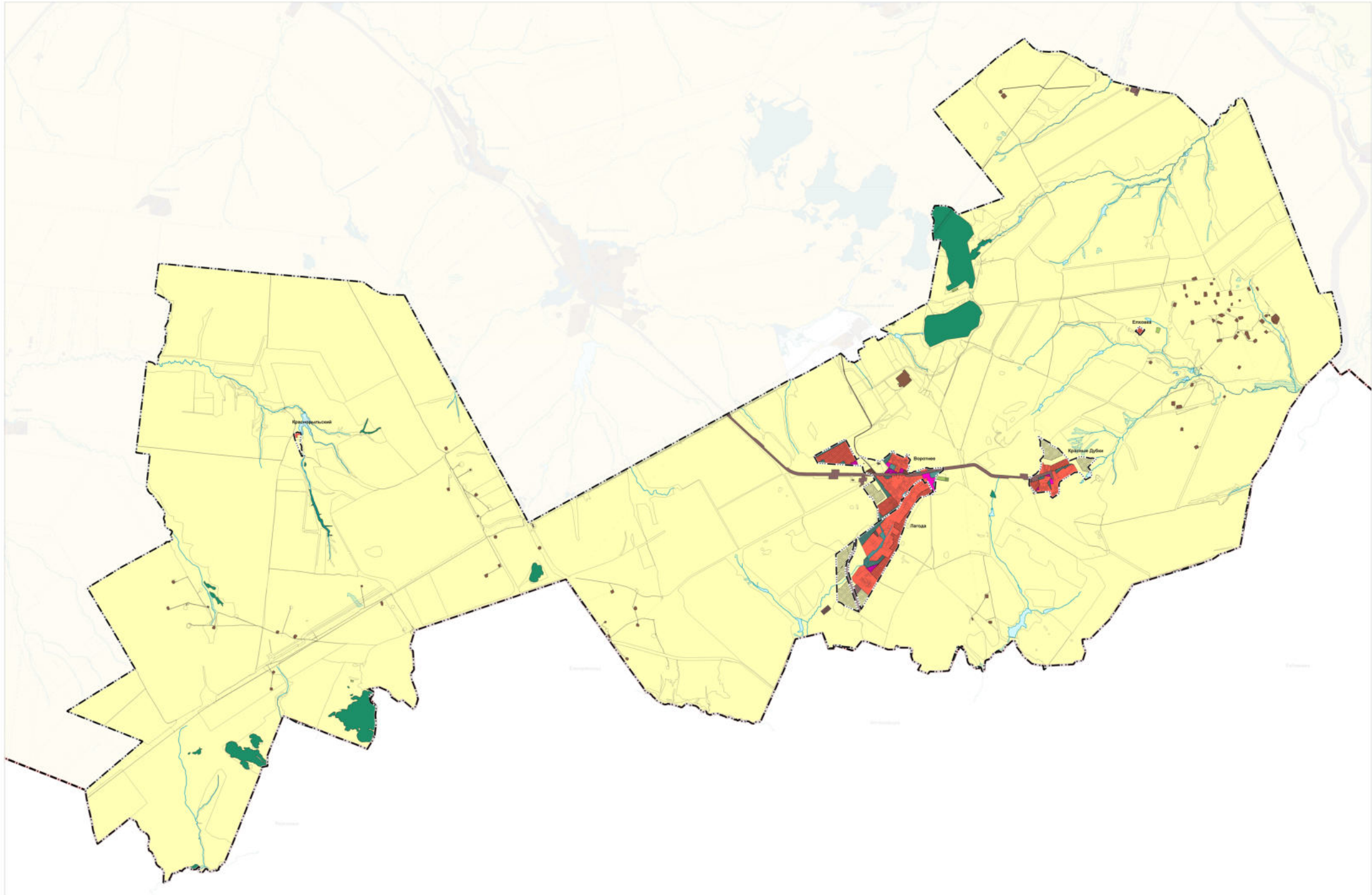




# Карта границ населенных пунктов, входящих в состав сельского поселения Воротнее муниципального района Сергиевский Самарской области



Условные обозначения  
Границы населенных пунктов Самарской области  
Границы Российской Федерации

- Границы сельского района
- Границы сельского поселения
- Границы населенного пункта

	Одобрено администрацией	Водкин В.В.	
	Согласовано: местный представительный орган муниципального района Самарской области	Водкин В.В.	
	Согласовано: органы ГТИ и архива	Иванов И.И.	
Область	Проект разработан в соответствии с требованиями постановления Правительства Самарской области от 14.06.2017 № 101-П «Об утверждении требований к содержанию и порядку ведения государственного кадастра населенных пунктов Самарской области»		
2022 г.	Исполнители: Администрация муниципального района Сергиевский Самарской области	Ведущий инженер-проектировщик: [Имя]	Инженер-проектировщик: [Имя]
	Лист 10	из 10	№ 10/2022